



SUSTAINABILITY COMMITMENTS

In Trafital S.p.A. siamo consapevoli che un'impresa si può considerare sostenibile se è in grado di avere una posizione competitiva con ritorni stabili nel tempo, creando valori condivisi con tutti gli stakeholder, misurando le decisioni aziendali in termini di impatti (economici e non) che esse determinano, tutelando l'ambiente, utilizzando in maniera efficiente le risorse e comunicando gli impatti di sostenibilità del proprio modello di business ai propri stakeholder.

Abbiamo sviluppato, quindi, una filosofia di sostenibilità di impresa che stimola l'innovazione e la crescita aziendale, con l'intento di generare un valore condiviso tra tutti gli stakeholder.

Il nostro impegno alla sostenibilità è riassumibile nei seguenti argomenti chiave e principi fondamentali:

3 GOOD HEALTH AND WELL-BEING



Siamo costantemente impegnati nel miglioramento delle condizioni di salute e di sicurezza sul lavoro dei nostri dipendenti, degli appaltatori e delle terze parti.

Rispettiamo gli standard, le normative vigenti locali, nazionali e sovranazionali a tutela dei diritti umani, impegnandoci a diffondere una cultura di business responsabile in tutte le nostre attività e lungo tutta la catena del valore.

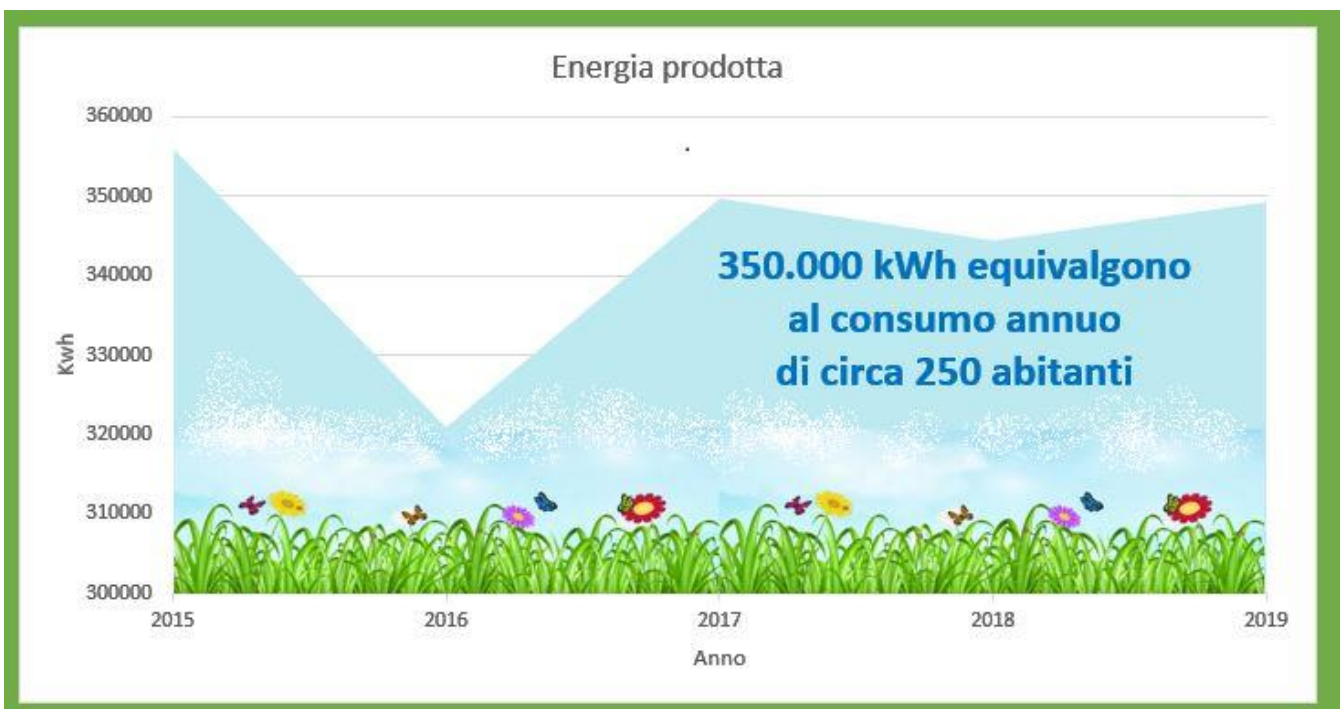
Ci impegniamo a rispettare le leggi relative all'anticorruzione e le norme che regolamentano il lavoro, collaborando in maniera trasparente con tutti i nostri stakeholder.

Applichiamo le migliori pratiche nelle fasi di progettazione e/o acquisto di impianti ed attrezzature, al fine di garantire la riduzione degli impatti, dei rischi ambientali e dei consumi energetici.

Nella consapevolezza dell'enorme importanza delle energie rinnovabili in termini di efficienza e rispetto per l'ambiente, abbiamo investito in favore di generazione di energia pulita.

Contribuiamo a ridurre i consumi di energia, promuovendo l'utilizzo delle risorse naturali a favore di energia rinnovabile.

7 AFFORDABLE AND CLEAN ENERGY



8 DECENT WORK AND ECONOMIC GROWTH



Consideriamo i nostri dipendenti una risorsa strategica e vogliamo prendercene cura in modo che siano stimolati a fornire un servizio di valore ai clienti e all'azienda, attraverso una costante attenzione verso la qualità dei rapporti con i lavoratori e lo sviluppo delle risorse umane e delle competenze.

Crediamo nel valore del capitale umano, valorizzando e sostenendo lo sviluppo delle competenze dei singoli, favorendo la crescita professionale e la condivisione della conoscenza, attraverso percorsi formativi personalizzati.

Garantiamo adeguati standard di tutela della salute e sicurezza sul lavoro e promuoviamo comportamenti responsabili da parte di tutti i dipendenti e del personale esterno.

Rispettiamo personalità e dignità di ogni individuo e crediamo nella valorizzazione delle diversità, rifiutiamo qualsiasi forma di abuso e discriminazione, tuteliamo il diritto e la libertà di associazione e contrattazione collettiva, nel rispetto delle legislazioni nazionali.

Non tolleriamo lo sfruttamento dei minori all'interno della nostra struttura e non impegniamo né supportiamo il lavoro minorile come definito dagli standard internazionali; inoltre, ci opponiamo a tutte le forme di sfruttamento dei lavoratori.

Promuoviamo la ricerca, lo sviluppo e la realizzazione di nuovi macchinari innovativi in ottica di Industria 4.0 che contribuiscono all'efficienza energetica del processo produttivo ed alla riduzione degli scarti.

Ci impegniamo a generare redditività sostenibile grazie ad una gestione efficiente di tutti i processi e di tutte le risorse produttive.

Stimoliamo il processo di digitalizzazione attraverso costanti investimenti in tecnologie, strumenti e strategie, cercando di diffondere un approccio culturale aziendale propenso al cambiamento.

9 INDUSTRY, INNOVATION AND INFRASTRUCTURE



11 SUSTAINABLE CITIES AND COMMUNITIES



Promuoviamo un dialogo proattivo con le aziende nel vicinato e con le istituzioni per favorire lo sviluppo della digitalizzazione, realizzando iniziative di consultazione, informazione e coinvolgimento.

Ci impegniamo a supportare lo sviluppo economico e sociale delle comunità di cui facciamo parte, nella selezione dei dipendenti residenti nel circondario, e a garantire una comunicazione trasparente con tutti i nostri stakeholders.

Partecipiamo ad iniziative di enti di volontariato volte a favorire l'inclusione nella comunità delle persone svantaggiate ed i servizi di mobilità per i soggetti diversamente abili.

Favoriamo la creazione di rapporti di collaborazione stabili e di lungo periodo con i fornitori, agendo con trasparenza, integrità, imparzialità ed equità contrattuale.

Promuoviamo verso i fornitori l'adozione di comportamenti socialmente responsabili, in conformità alle norme e ai principi internazionali in tema di dignità individuale, condizioni di lavoro, salute, sicurezza e ambiente.

Privilegiamo gli acquisti verso i fornitori situati nel nostro territorio e/o nelle Regioni limitrofe, al fine di ridurre i consumi energetici e i livelli di inquinamento prodotti con il trasporto.

12 RESPONSIBLE CONSUMPTION AND PRODUCTION



13 CLIMATE ACTION



Garantiamo il rispetto di tutti gli obblighi di conformità, di natura legislativa, normativa o derivanti da accordi o impegni volontari, in materia di ambiente, considerando nelle nostre scelte tutti i rischi legati ai cambiamenti climatici, alle emissioni di CO₂ (biossido di carbonio), all'inquinamento dell'aria e dell'acqua, agli sprechi e alla deforestazione.

Assicuriamo la formazione e la sensibilizzazione dei dipendenti sulle tematiche ambientali ed energetiche.

Gestiamo in modo ottimale i rifiuti prodotti promuovendo programmi finalizzati alla riduzione e all'avvio al recupero o riciclo.

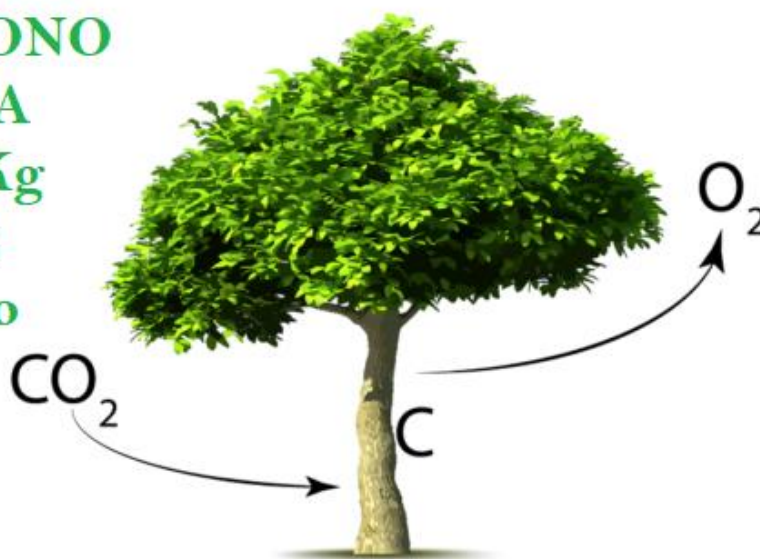
Possediamo un'area boschiva di 12.000 metri quadrati e siamo impegnati nella sua protezione, conservazione e cura, riconoscendone il significativo valore in termini di fonte di risorse rinnovabili e habitat di flora e fauna.

Nel nostro bosco sono presenti circa 500 alberi di specie diverse che contribuiscono ad assorbire anidride carbonica.

Un ettaro di bosco come il nostro assorbe, in un anno, la CO₂ prodotta da un'autovettura che percorre circa 80.000 Km e produce l'ossigeno per 40 persone ogni giorno.



**500 ALBERI
ASSORBONO
CIRCA
25.600 Kg
di CO₂
all'anno**



Inoltre, cercheremo di realizzare un progetto ambizioso, ovvero di ridurre la carta al minimo consumo possibile, spingendo ulteriormente nella direzione della digitalizzazione di tutte le attività gestionali e, comunque, sostituendo la carta necessaria con carta riciclata.

Una tonnellata di carta richiede una quantità di cellulosa vergine contenuta in 15 alberi, 7.600 kWh di energia elettrica ed il consumo di oltre 400 mila litri d'acqua.



In Italia, nel 2019, l'industria cartaria ha avuto un consumo totale di materia pari a 10,08 milioni di tonnellate, per la produzione di 8,9 milioni di tonnellate di prodotti.



Abbiamo adottato un sistema di governance tradizionale che rispecchia la composizione societaria dei nostri fondatori e si basa su un corretto equilibrio tra best practice e peculiarità del nostro business.

Diamo importanza alla trasparenza e alla condivisione nelle scelte gestionali; siamo orientati all'assunzione di stili di comportamento affidabili al fine di creare un rapporto di fiducia con i nostri stakeholder.

Il nostro agire è orientato al rispetto dei principi di Governance, Risk e Compliance sanciti sia a livello nazionale che secondo gli standard internazionali.

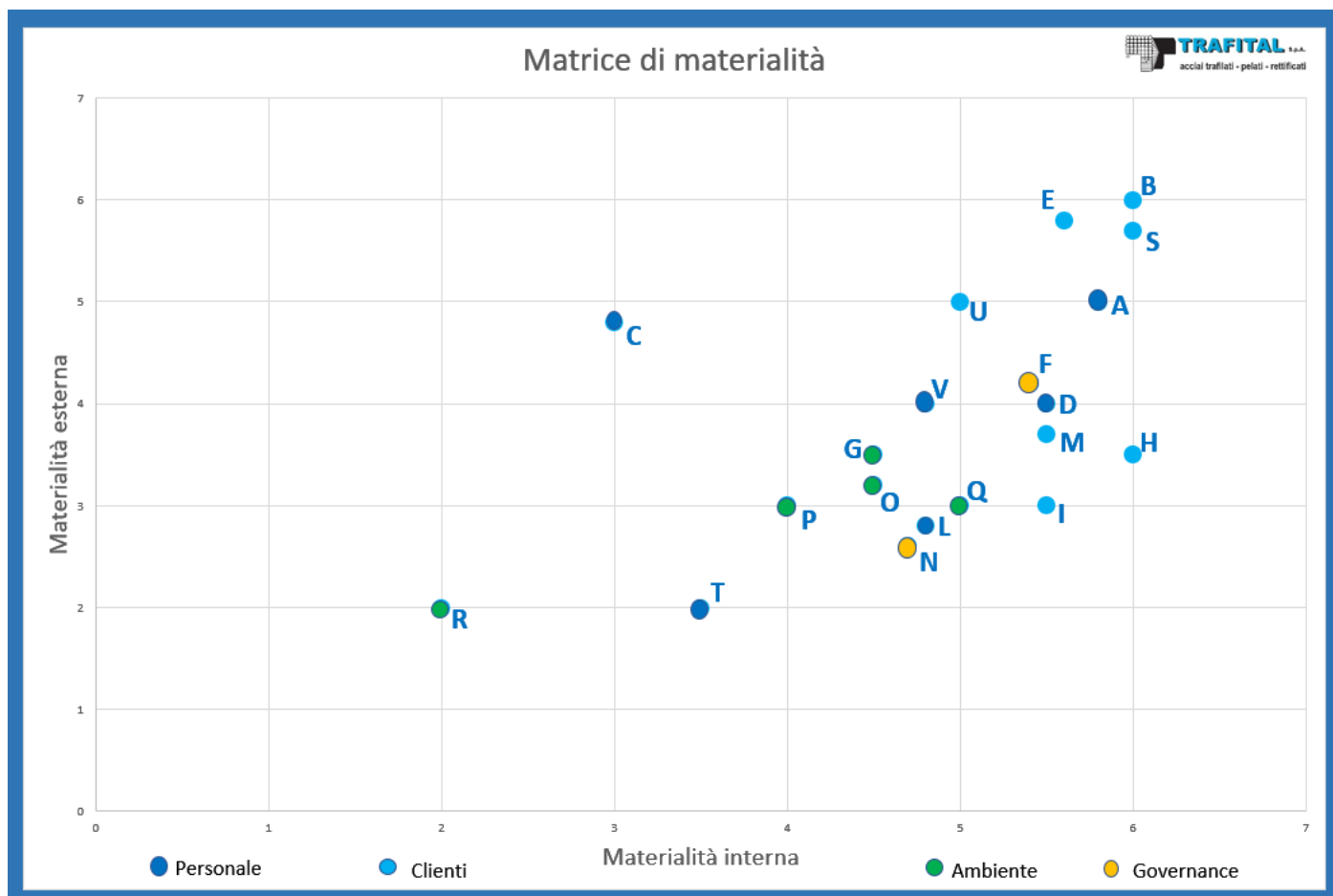
A tal fine, collaboriamo proattivamente ed in maniera trasparente alle procedure di controllo e revisione, monitoriamo i comportamenti dei vertici e dell'azienda in termini di rispetto delle leggi e della deontologia.

Adottiamo un approccio integrato nella gestione dei rischi, coinvolgendo e sensibilizzando il CdA in tal senso; abbiamo sviluppato un modello di gestione integrata dei processi strategici e operativi con l'obiettivo di supportare processi decisionali informati e favorire la responsabilizzazione sulla governance a tutti i livelli aziendali per adeguarci alle dinamiche del contesto di un mercato in continua evoluzione ed incrementare la competitività.

LA NOSTRA MATRICE DI MATERIALITÀ

Nella matrice sono rappresentati i principi alla base della misura di sostenibilità del nostro business a seguito di alcune valutazioni del management aziendale e dei vari stakeholders coinvolti.

In essa mettiamo in evidenza gli obiettivi su cui ci impegniamo a lavorare in un'ottica di miglioramento continuo.



LEGENDA

- | | |
|--|---|
| <ul style="list-style-type: none"> A. Qualità dei rapporti con i dipendenti B. Qualità e sicurezza dei prodotti C. Occupazione e dialogo con le parti sociali D. Formazione e sviluppo del personale E. Customer satisfaction F. Creazione di valore economico G. Consumo responsabile e gestione dei rifiuti H. Gestione responsabile della catena di fornitura I. Vendita responsabile L. Pari opportunità | <ul style="list-style-type: none"> M. Salute e sicurezza sul lavoro N. Lotta alla corruzione O. Efficienza energetica ed emissioni P. Gestione risorse idriche Q. Gestione carburanti R. Protezione della biodiversità S. Data security e customer privacy T. Tutela dei diritti umani U. Innovazione V. Valutazione del personale e politiche di remunerazione |
|--|---|